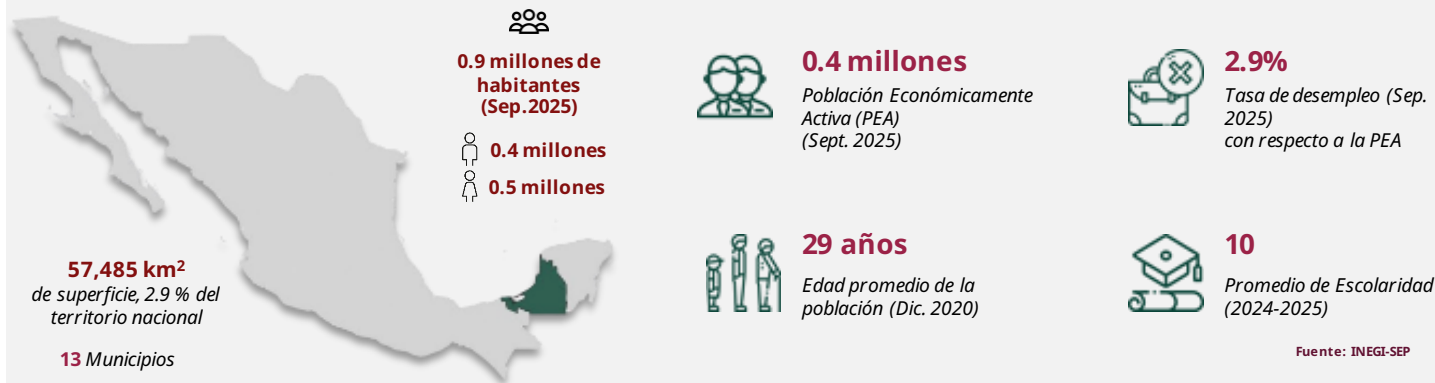


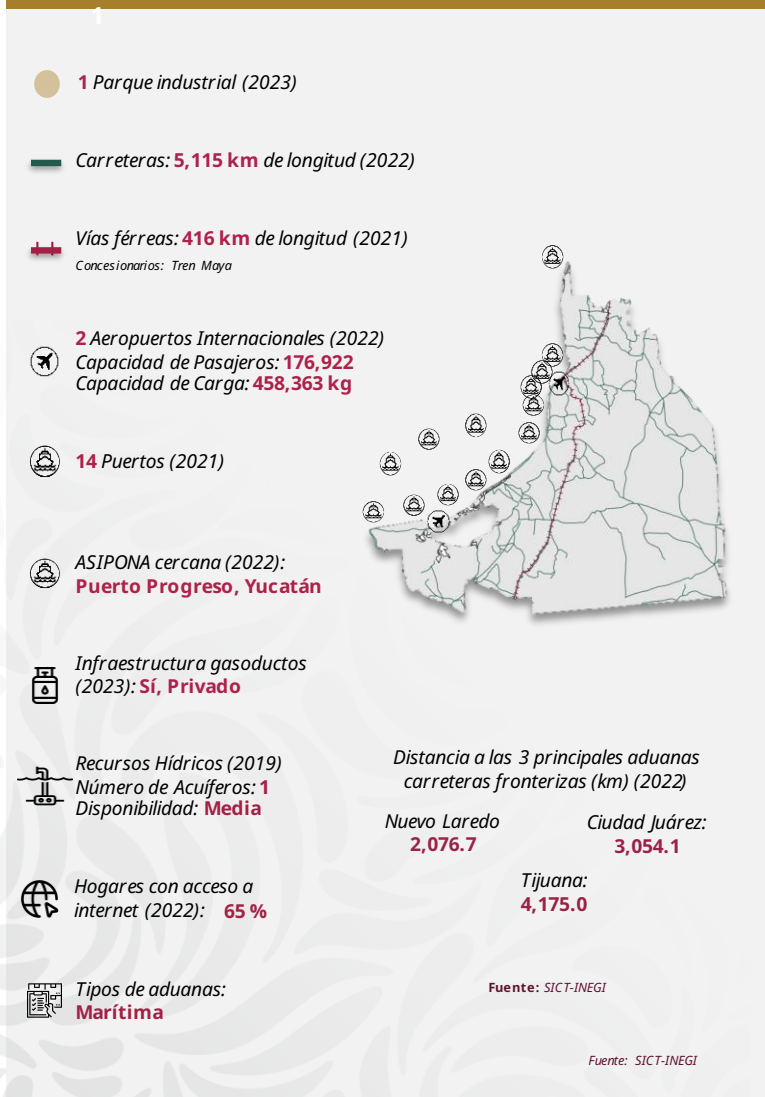


Campeche

Diciembre 2025



INFRAESTRUCTURA Y RECURSOS



TALENTO MEXICANO EN EDUCACIÓN SUPERIOR



Gobierno de
México

Economía
Secretaría de Economía



Campeche

Diciembre 2025

MIPYMES



47,334
empresas

- Micro 44,237
- Pequeñas 2,710
- Medianas 387

Fuente: INEGI - DENU E (Oct. 2025)

SECTORES POTENCIALES



Industria del papel



Servicios artísticos,
culturales y deportivos



Servicios relacionados
con la minería

Fuente: Data MX

COMERCIO EXTERIOR



59
MDD

Compras internacionales



106
MDD

Ventas internacionales

Principales sectores exportados



51
MDD

Prendas y
complementos de
vestir de punto



12
MDD

Prendas y
complementos de
vestir, excepto de
punto



10
MDD

Máquinas, aparatos y
artefactos mecánicos, y
sus partes

Fuente: SE. Balanza Comercial de Mercancías de México (Sep. 2025)

PRINCIPALES INDICADORES



18

posición PIB
\$ 598 mmdp a precios de mercado
(2023)



\$ 631,489

pesos de PIB per cápita (2023)



1.9%

PIB nacional
(2023)



-14.3 %

Crecimiento en la actividad económica
(2024)



31

Posición por crecimiento económico
(2024)

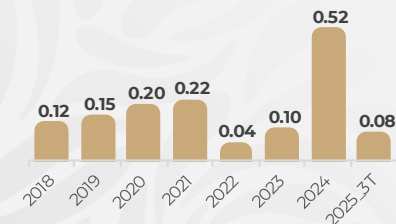
Fuente: INEGI

INVERSIÓN EXTRANJERA DIRECTA

IED histórica
recibida
(2018 - 3T
2025)

1.43
(M M D)

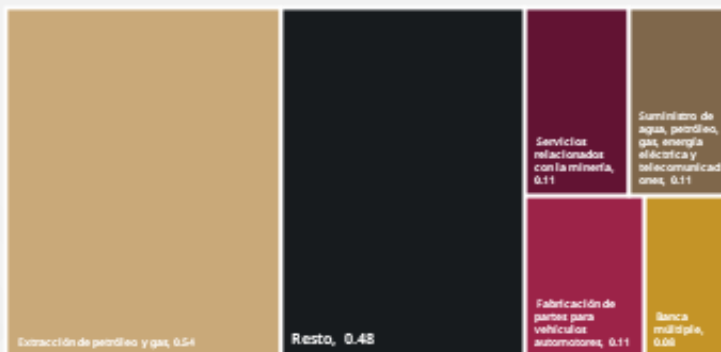
Miles de millones de USD



Top 3 por origen de inversión

- 1 EE. UU. 0.9 MMDD
- 2 España 0.12 MMDD
- 3 Alemania 0.09 MMDD

IED por sector, nivel rama (MMD)



Source: SE (3T 2025)



Gobierno de
México

Economía
Secretaría de Economía